

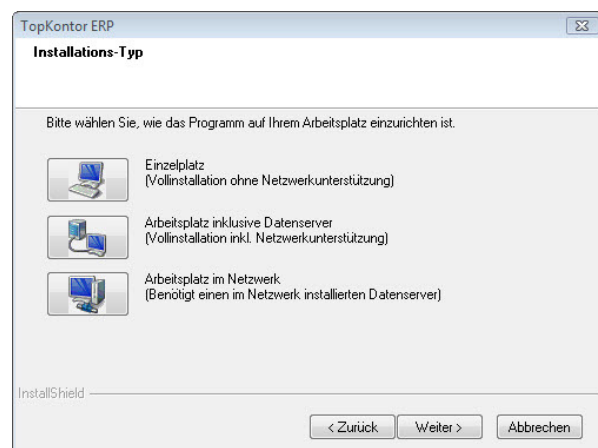
Wichtige Hinweise zur Installation der Ihnen vorliegenden CD als Datenbank Version 2 Upgrades (bei einer bestehenden TopKontor Version mit Datenbankversion 1).

Folgende Punkte sollten vor der Installation der Datenbankversion 2 als Upgrade unbedingt beachtet werden:

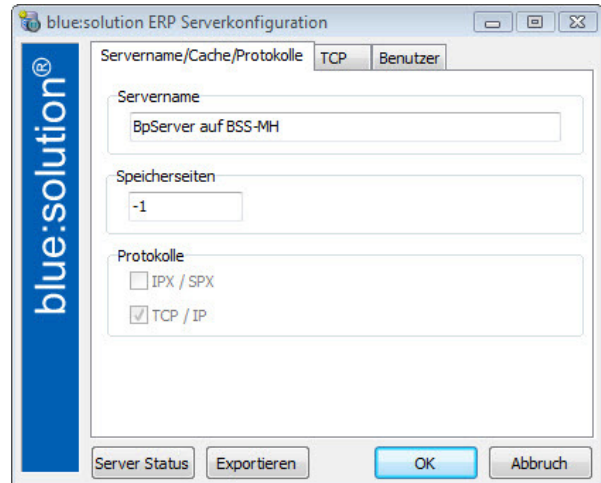
- Die Installation der Aktualisierung kann je nach Datenbestand und Rechnergeschwindigkeit einige Zeit in Anspruch nehmen.
- Beenden Sie vor der Installation alle nicht benötigten Programme und Dienste.
- Die Installation bei Netzwerkversionen wird zuerst am Datenserver durchgeführt. Erst nach kompletter Umstellung Ihres Mandanten am Server beginnen Sie mit der Installation von der vorliegenden CD am Arbeitsplatz.
- Führen Sie vor der Installation eine Reorganisation der Datenbanken Ihres Mandanten über das Menü: „Datei-> DBManager-> Schaltfläche Plus-> Alle Reorganisieren“ aus. Sollte die Reorganisation nicht erfolgreich beendet werden, kontaktieren Sie bitte unsere Hotline, bevor Sie die Installation des Datenbank Version 2 Upgrades starten.
- Erstellen Sie über das Menü: „Datei-> Datensicherung-> Bereitstellen“ eine Datensicherung Ihrer Mandanten.
- Sichern Sie Ihren kompletten Installationsordner (Standardpfad: C:\Programme\Bluesolution\TopKontor ERP) auf ein geeignetes externes Medium (z.B. Bandlaufwerk, DVD) oder erstellen Sie eine Kopie des Bluesolution Ordners.
- Wird TopKontor im Netzwerk eingesetzt, beenden Sie vor der Installation den „TopKontor Server Service“ über die Windows Dienstverwaltung (Windows Schaltfläche: „Start Systemsteuerung Verwaltung Dienste“), bzw. führen Sie einen Rechtsklick auf das BP Symbol im Windows Systemtray aus und beenden den Server.
- Bitte deinstallieren Sie den TopKontor Serverdienst vor der Installation. Dies können Sie über den Windows-Startbutton – dann Programme – TopKontor ERP und dort TopKontor Server-Service deinstallieren. Der Serverdienst installiert sich durch die Neuinstallation wieder mit, sollte er nicht installiert werden, finden Sie die Installationsroutine an gleicher Stelle.
- **WICHTIG: Sichern Sie Ihren kompletten Installationsordner (Standardpfad: C:\Programme\Bluesolution\TopKontor ERP) auf ein geeignetes externes Medium (z.B. Bandlaufwerk, DVD) oder erstellen Sie eine Kopie des TopKontor ERP Ordners.**

Die Installation des Datenbank Version 2 Upgrades am Server oder am Einzelplatz:

- Legen Sie den vorliegenden Installations- Datenträger in das CD ROM Laufwerk Ihres Rechners. Bei Netzwerkversionen installieren Sie zuerst am Server bzw. am Rechner auf dem der Datenserver installiert ist. Wenn die Autostart-Funktion deaktiviert wurde, starten Sie die Installation mit Hilfe der Datei CD_Start.EXE direkt von der CD.
- Im weiteren Verlauf der Installation wählen Sie den für den Einsatz passenden Installations-Typ „Einzelplatz“ oder „Arbeitsplatz inklusive Datenserver“ aus.



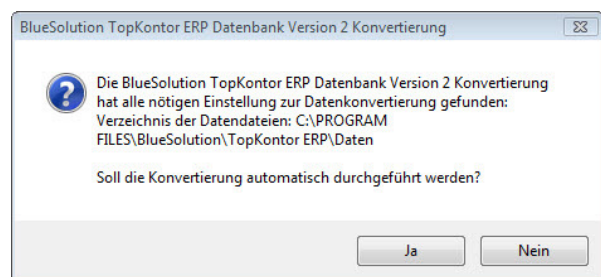
- Danach wird die TopKontor Serverkonfiguration aufgerufen.



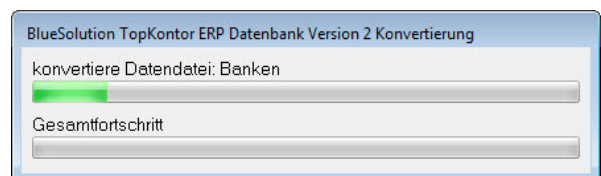
- Prüfen Sie den vorgegebenen Servernamen. Die Eintragung -1 im Feld Cache ist der Standardvorgabewert. Systemabhängig bedeutet dies, dass der Server 50% des zur Verfügung stehenden physikalischen Speichers, maximal jedoch 1,5 GB verwenden wird. Möchten Sie dem TopKontor Server mehr Anwendungsspeicher zur Verfügung stellen, geben Sie den Wert in MB ein. Beachten Sie bitte hierbei, dass einer Windows Standard Anwendung nicht mehr als 2 GB Anwendungsspeicher zur Verfügung gestellt wird. Bestätigen Sie nun die Serverkonfiguration mit der Schaltfläche OK und den nachfolgenden Dialog um die Installation abzuschließen. Ein Neustart des Rechners ist nun erforderlich.

Ist bereits ein Dienst eingerichtet, so wird dieser bei der Installation automatisch auf den neuen Serverservice umgestellt und die Dienst- Startart auf automatisch gesetzt. Damit dieser Vorgang korrekt in der Dienstverwaltung von Windows durchgeführt werden kann, ist ein Neustart des Betriebssystems zwingend erforderlich. Die manuelle Einrichtung des Serverservices erfolgt über den Aufruf: „C:\Programme\Bluesolution\TopKontor ERP\Daten\BpServer.exe /INSTALL“; die Deinstallation über den Aufruf: : „C:\Programme\Bluesolution\TopKontor ERP\Daten\BpServer.exe /UNINSTALL“.

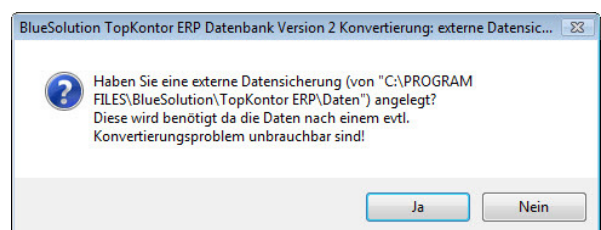
- Nach dem Installieren der neuen Programmdateien startet automatisch der TopKontor Datenbank Version 2 Konverter. Bestätigen Sie die Abfrage mit Ja um die Konvertierung der im angezeigten Datenverzeichnis liegenden Datenbankdateien automatisiert durchzuführen. Durch betätigen der Schaltfläche Nein wird der Konverter im Advanced Modus aufgerufen.



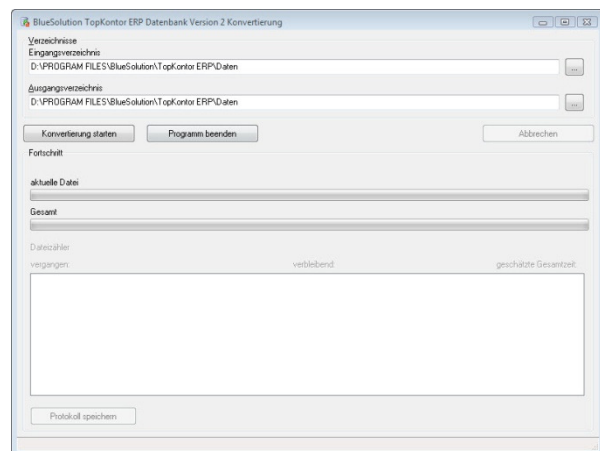
- Der Fortschrittsbalken zeigt Ihnen den Verlauf der automatischen Konvertierung an.



- Verneinen Sie die Abfrage der Automatischen Konvertierung wird der Advanced Modus des Konverters aufgerufen.



- Bestätigen Sie die Abfrage mit Ja wird das Konvertierungsprogramm aufgerufen. Das Eingangs- und Ausgangsverzeichnis wird automatisch aufgrund der bestehenden TopKontor Installation vorgegeben. Möchten Sie einen abweichenden Pfad für die Konvertierung angeben, wählen Sie die gewünschten Verzeichnisse über die Schaltfläche [...] aus. Möchten Sie den Konverter nachträglich aufrufen, so ist dies über die vorliegende CD möglich. Den Konverter starten Sie in diesem Fall direkt von CD aus dem Verzeichnis CDRom\BpConvertDBv2\BpConvertDBv2.exe

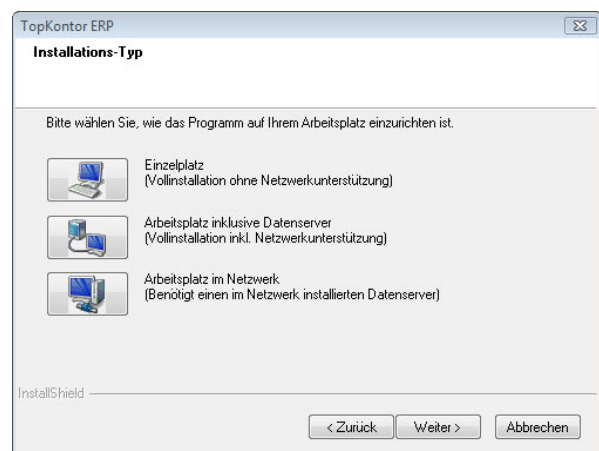


Erster Start nach der Installation:

- Nach dem Rechnerneustart starten Sie die Anwendung über die Programm Verknüpfung. Der automatisch erscheinende Wartungsassistent führt Sie nun durch die Aktualisierung der Datenbestände Ihrer Mandanten.
- Melden Sie sich einmal an jedem bestehenden Mandanten an und führen Sie die Konvertierung jedes Mandanten nacheinander auf den neuen Versionsstand durch.

Installation der Netzwerkarbeitsplätze:

- Nach erfolgreicher Einrichtung der Anwendung am Server Starten Sie die Installation von CD am Arbeitsplatz im Netzwerk. Im Verlauf der Installation wählen Sie den für Ihre bestehenden Netzwerkarbeitsplätze passenden Installations-Typ „Arbeitsplatz im Netzwerk“ aus. Folgen Sie dem Assistenten und führen Sie den abschließenden Neustart des Arbeitsplatzrechners durch.



Nach dem Neustart des Rechners starten Sie das Programm über die Verknüpfung auf dem Desktop und melden Sie sich wie gewohnt an Ihren Arbeitsmandanten an.